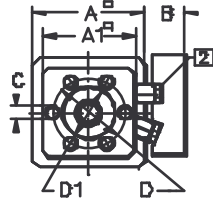
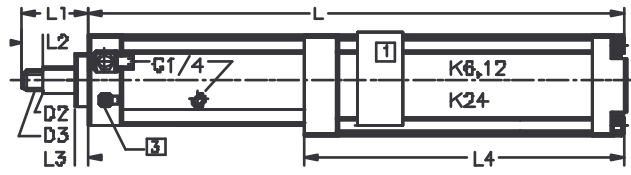


- **Hydraulische Kräfte pneumatisch realisiert**



- 1 Ventil V2
- 2 Drossel D1 Eilhub
- 3 Drossel D2 Krafthubersatz

[Masse mm]

Typ	Druckkraft [daN] max.	Hub ges. / Kraft [mm] max.	A	A1	B	C 6x	D	D1 f7	D2	D3	L	L1	L2	L3	L4		
G20- 32 -6	2000	32	6	-	70	45	M 8x12	54	40	20	M16x1,5	404	51	15	10	-	17
G20- 50 -6		50	6	-								445					-
G20-100 -6		100	6	-								555					-
G20-150 -6		150	6	-								665					-
G20-200 -6		200	6	-								775					-
G20- 50 -12	2000	50	12	-								486					-
G20-100 -12		100	12	-								596					-
G20-150 -12		150	12	-								706					-
G20-200 -12		200	12	-								816					-
G20- 50 -24	2000	50	24	85	75							543				351	
G20-100 -24		100	24									648				261	
G20-150 -24		150	24									758				371	
G20-200 -24		200	24									868				381	
G40- 32 -6	4000	32	6	-	85	45	M 8x15	64	50	30	M22x2	466	58,5	20	10	-	24
G40- 50 -6		50	6	-								507					-
G40-100 -6		100	6	-								622					-
G40-150 -6		150	6	-								737					-
G40-200 -6		200	6	-								852					-
G40- 50 -12	4000	50	12	-								527					-
G40-100 -12		100	12	-								642					-
G40-150 -12		150	12	-								757					-
G40-200 -12		200	12	-								872					-
G40- 50 -24	4000	50	24	110	95							596				388	
G40-100 -24		100	24									711				403	
G40-150 -24		150	24									826				418	
G40-200 -24		200	24									941				433	

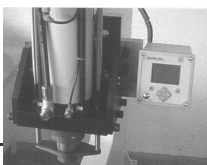
Standard

- Nennleistungen bei 10 bar**
- Zustellhub pneumatisch,
 - Krafthub autom. einsetzend
 - Rückhub pneumatisch

- Zustell-/Rückhub : Ca. 1/10 Nennleistung
- Einbaulage : Beliebig
- Betriebsdruck : 2 - 10 bar

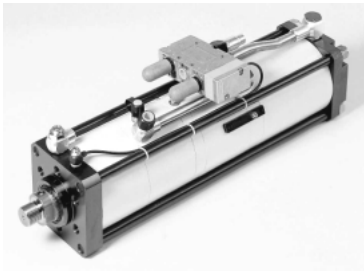
Optionen

- Nennleistungen bei 6, 8 bar : (Größere Baulängen)
- Gesamt- / Krafthub bis : 400 / 80 mm
- Bauformen "E", "U", "Z"
- Flansch / Schwenklagerung
- Öldruck- / Standsüberwachung
- Positionsabfrage

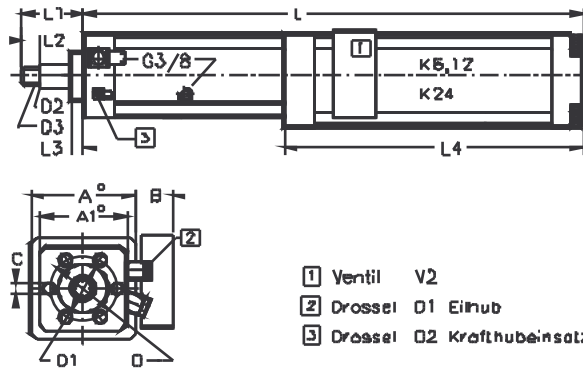


Zubehör

- Kraft- /Kraftverlaufsüberwachung : DIGIFORCE 9306
- Werkzeugaufnahmen : > Bl. 3.10

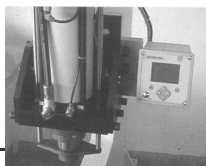


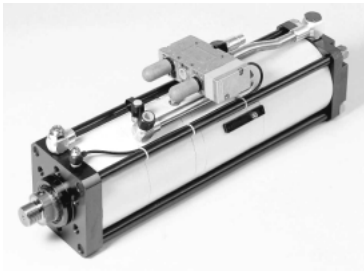
● **Hydraulische Kräfte pneumatisch realisiert**



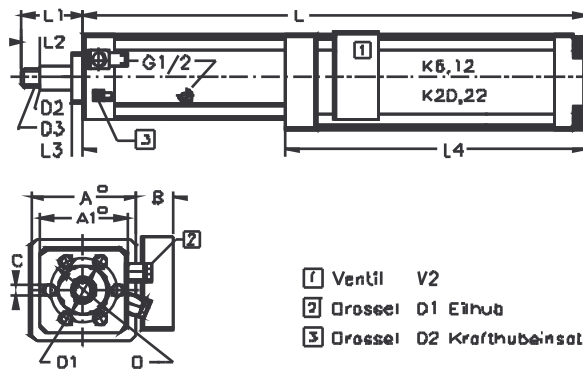
[Masse mm]

Typ	Druckkraft [daN] max.	Hub ges. / Kraft [mm] max.	A	A1	B	C 6x	D	D1 f7	D2	D3	L	L1	L2	L3	L4		
G60- 32 -6	6000	32	6	-	100	60	M10x16	78	60	35	M24x2					30	
G60 -50 -6		50	6	-													
G60-100 -6		100	6	-													
G60-150 -6		150	6	-													
G60-200 -6		200	6	-													
G60- 50 -12	6000	50	12	-													
G60-100 -12		100	12	-													
G60-150 -12		150	12	-													
G60-200 -12		200	12	-													
G60- 50 -24	6000	50	24	135	105												
G60-100 -24		100	24														
G60-150 -24		150	24														
G60-200 -24		200	24														
G80- 32 -6	8000	32	6	-	110	60	M10x16	88	70	45	M30x2	507	70	25	10	-	36
G80 -50 -6		50	6	-								548					
G80-100 -6		100	6	-								663					
G80-150 -6		150	6	-								778					
G80-200 -6		200	6	-								893					
G80- 50 -12	8000	50	12	-								612,5					
G80-100 -12		100	12	-								727,5					
G80-150 -12		150	12	-								842,5					
G80-200 -12		200	12	-								957,5					
G80 -50 -24	8000	50	24	135	115							661					433
G80-100 -24		100	24									751					443
G80-150 -24		150	24									861					453
G80-200 -24		200	24									971					463
Standard			Nennleistungen bei 10 bar								Zustell-/Rückhub : Ca. 1/10 Nennleistung						
			- Zustellhub pneumatisch,								Einbaulage : Beliebig						
			- Krafthub autom. einsetzend								Betriebsdruck : 2 - 10 bar						
			- Rückhub pneumatisch														
Optionen			● Nennleistungen bei 6, 8 bar : (Größere Baulängen)														
			● Gesamt- / Krafthub bis : 400 / 80 mm														
			● Bauformen "E", "U", "Z"														
			● Flansch / Schwenklagerung														
			● Öldruck- / Standsüberwachung														
			● Positionsabfrage														
Zubehör			● Kraft- /Kraftverlaufsüberwachung : DIGIFORCE 9306														
			● Werkzeugaufnahmen : > Bl. 3.10														





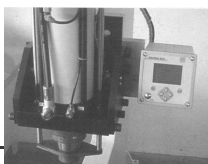
● **Hydraulische Kräfte pneumatisch realisiert**

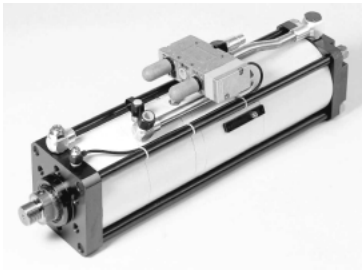


- 1 Ventil V2
- 2 Drossel D1 Einhub
- 3 Drossel D2 Krafthubersatz

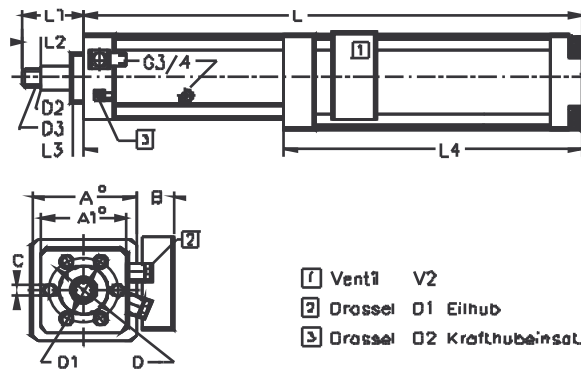
[Masse mm]

Typ	Druckkraft [daN] max.	Hub ges. / Kraft [mm] max.	A	A1	B	C 6x	D	D1 f7	D2	D3	L	L1	L2	L3	L4			
G150- 32	-6	15000	32	6	-	135	60	M16x25	100	75	50	M30x2	547	76	25	15	-	41
G150- 50	-6		50	6	-								588					
G150-100	-6		100	6	-								706					
G150-150	-6		150	6	-								824					
G150-200	-6		200	6	-								942					
G150- 50	-12	15000	50	12	-								669					
G150-100	-12		100	12	-								787					
G150-150	-12		150	12	-								905					
G150-200	-12		200	12	-								1023					
G150 -50	-22	15000	50	24	170	140							777				531	
G150-100	-22		100	24									892				546	
G150-150	-22		150	24									1007				561	
G150-200	-22		200	24									1122				576	
G300- 50	-6	30000	50	6	-	175	85	M20x30	132	100	56	M39x2	730	100	35	18	-	50
G300-100	-6		100	6	-								855					
G300-150	-6		150	6	-								975					
G300-200	-6		200	6	-								1100					
G300- 70	-12	30000	50	12	-								Anfrage					
G300-100	-12		100	12	-								960,5					
G300-150	-12		150	12	-								1080,5					
G300-200	-12		200	12	-								1205,5					
G300- 70	-20	30000	50	24	190	190							980				648	
G300-100	-20		100	24									1050				658	
G300-150	-20		150	24									1166				674	
G300-250	-20		200	24									1282				690	
Standard			Nennleistungen bei 10 bar								Zustell-/Rückhub : Ca. 1/10 Nennleistung							
			- Zustellhub pneumatisch,								Einbaulage : Beliebig							
			- Krafthub autom. einsetzend								Betriebsdruck : 2 - 10 bar							
			- Rückhub pneumatisch															
Optionen			● Nennleistungen bei 6, 8 bar				:				(Größere Baulängen)							
			● Gesamt- / Krafthub bis				:				400 / 80 mm							
			● Bauformen "E", "U", "Z"															
			● Flansch / Schwenklagerung															
			● Öldruck- / Standsüberwachung															
			● Positionsabfrage															
Zubehör			● Kraft- /Kraftverlaufsüberwachung				:				DIGIFORCE 9306							
			● Werkzeugaufnahmen				:				> Bl. 3.10							





- Hydraulische Kräfte pneumatisch realisiert



[Masse mm]

Typ	Druckkraft [daN] max.	Hub ges. / Kraft [mm] max.	A	A1	B	C	D	D1 f7	D2	D3	L	L1	L2	L3	L4			
G500- 50	-6	50000	50	6	-	200	85	8xM20x30	150	115	63	M42x2	795	117	40	25	-	55
G500-100	-6		100	6	-							923						
G500-150	-6		150	6	-							1050						
G500-200	-6		200	6	-							1180						
G500- 70	-12	50000	50	12	-							977						
G500-100	-12		100	12	-							1055						
G500-150	-12		150	12	-							1182						
G500-200	-12		200	12	-							1312						
G750-150	-6	75000			-	270	85	12xM24x40	200	150	100	M64x2						85
G1000- 32	-3	100000			-	320	85	12xM24x40	200	150	100	M64x2	Masse auf Anfrage				85	
G1000-150	-6				-													

Standard

Nennleistungen bei 10 bar

- Zustellhub pneumatisch,
- Krafthub autom. einsetzend
- Rückhub pneumatisch

Zustell-/Rückhub : Ca. 1/10 Nennleistung

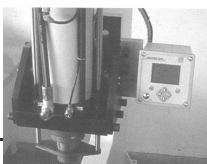
Einbaulage : Beliebig

Betriebsdruck : 2 - 10 bar

Optionen

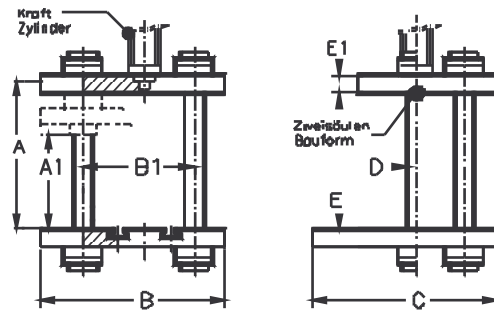
- Nennleistungen bei 6, 8 bar : (Größere Baulängen)
- Gesamt- / Krafthübe bis : 400 / 80 mm

- Bauformen "E", "U", "Z"
- Flansch / Schwenklagerung
- Öldruck- / Standsüberwachung
- Positionsabfrage



Zubehör

- Kraft- /Kraftverlaufsüberwachung : DIGIFORCE 9306
- Werkzeugaufnahmen : > Bl. 3.10



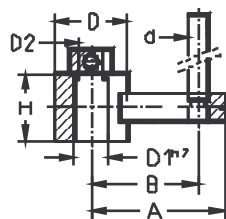
[Masse mm]

Typ	Belastung [daN] max.		A	A1	B	B1	C	D	E	E1	
			min / max	min / max							
2-Säulengestelle, ohne Führungsplatte: x = 0, mit: x = 2											
2 Sx 020	2000	Zyl.-Baugr.: 020	200 368	44 212	440 260	440 40	46 36				
2 Sx 040	4000	040	200 368	44 212	460 280	460 40	46 46				
2 Sx 080	6000	080	235 405	42 212	480 300	300 60	56 58				T-Nuten
2 Sx 150	15000	150	302 452	60 210	500 300	300 70	96 68				nach Kundenwunsch
2 Sx 300	30000	300	- 470	- 209	500 300	400 80	69 78				
2 Sx 500	50000	500	- 515	- 212	550 500	450 100	115 95				

4-Säulengestelle, ohne Führungsplatte: x = 0, mit: x = 2											
4 S0 020	2000		250	Anfrage	330 200	330 30	66 38				
4 S0 040	4000		300	Anfrage	370 230	370 40	76 48				
4 Sx 080	6000		345	Anfrage	400 250	400 50	86 58				T-Nuten
4 Sx 150	15000		370	Anfrage	430 280	430 50	86 68				nach Kundenwunsch
4 Sx 300	30000		400	Anfrage	460 300	460 60	95 78				
4 Sx 500	50000		443	Anfrage	490 330	490 60	95 95				

Werkzeugaufnahmen, verdrehgesichert

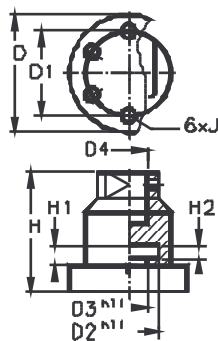
W V 020	Zyl.-Baugr.: 020	
W V 040	040	
W V 080	080	
W V 150	150	
W V 300	300	
W V 500	500	



A	B	D	D1	D2	d	H
110	90	40	20	M16x1,5	12	50
135	110	50	20	M22x2	16	65
150	125	70	40	M30x2	20	85
180	150	70	40	M30x2	20	85
205	175	90	40	M42x2	25	95
230	200	100	40	M39x2	25	110

Werkzeugaufnahme und Kupplungsflansch

W / KF 020	Zyl.-Baugr.: 020	
W / KF 040	040	
W / KF 080	080	
W / KF 150	150	
W / KF 300	300	
W / KF 500	500	



D	D1	D2	D3	D4	H	H1	H2	J
50	54	23	16	M16x1,5	54	12,5	7	M8
50	54	33	26	M22x2	54	12,5	7	M8
70	75	49	33	M30x2	80	18,5	10	M10
70	75	49	33	M30x2	100	18,5	10	M10
90	75	59	41	M42x2	100	22	12	M10
100	75	75	52	M39x2	110	28	15	M10